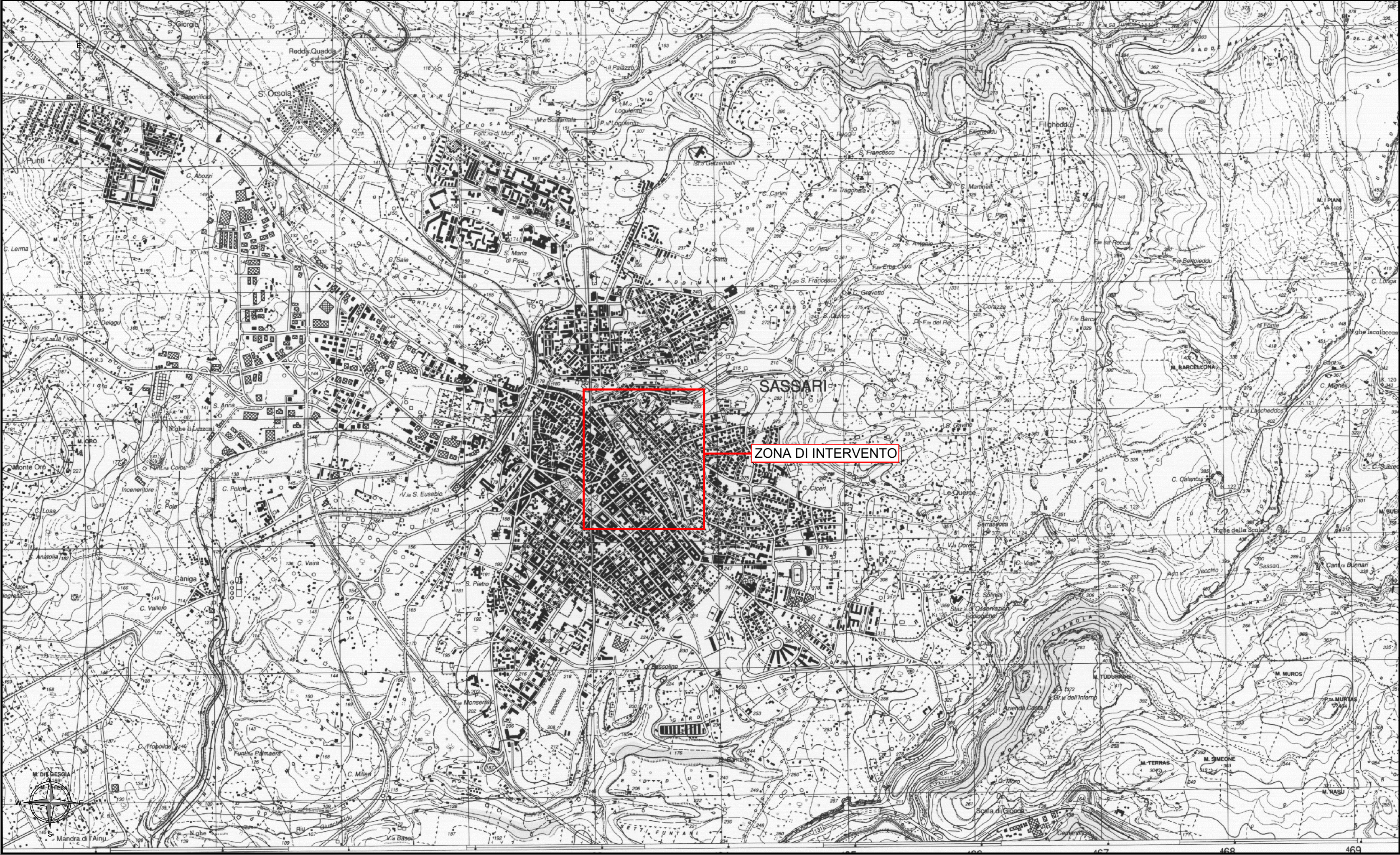
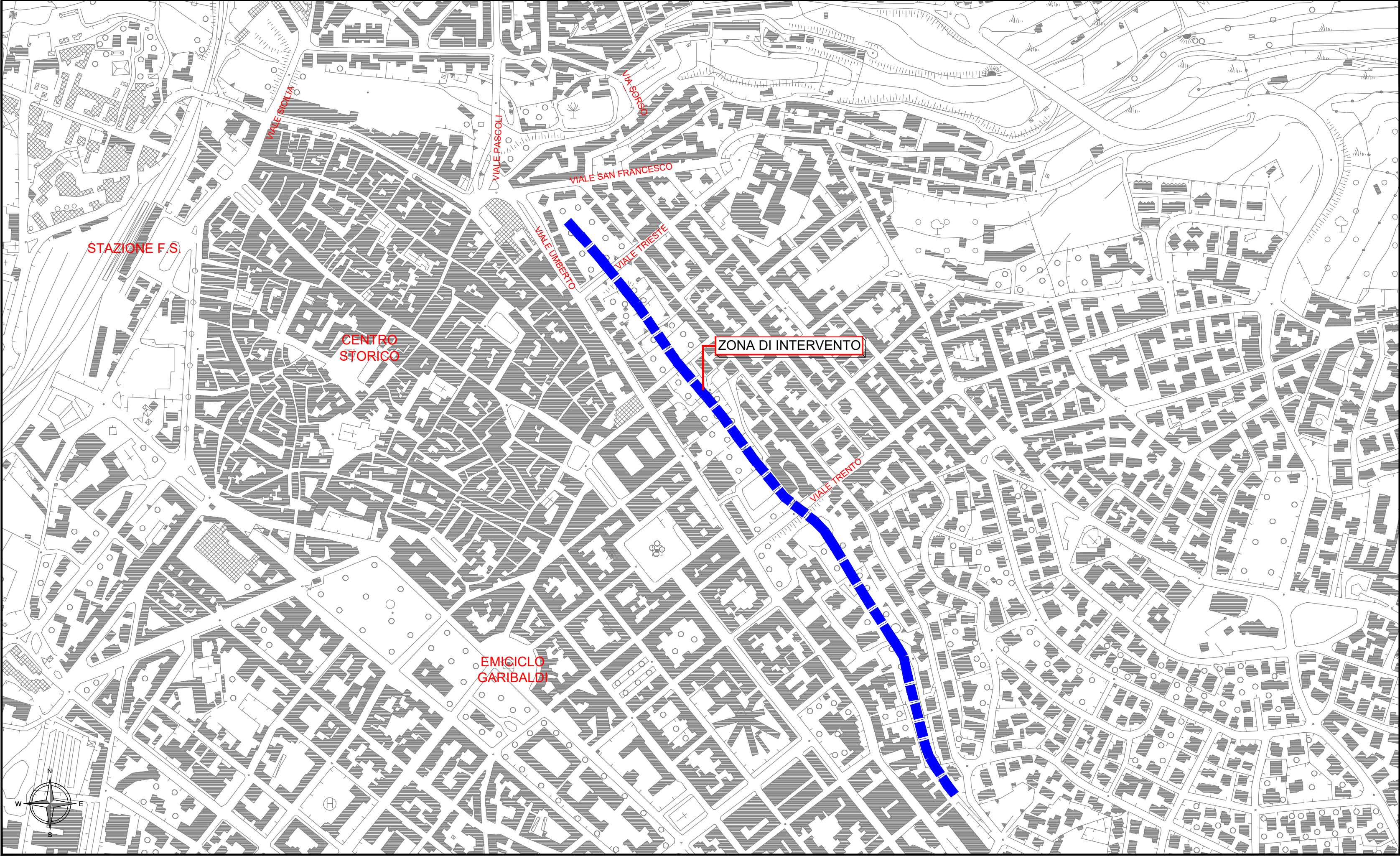


INQUADRAMENTO TERRITORIALE - SCALA 1:25.000



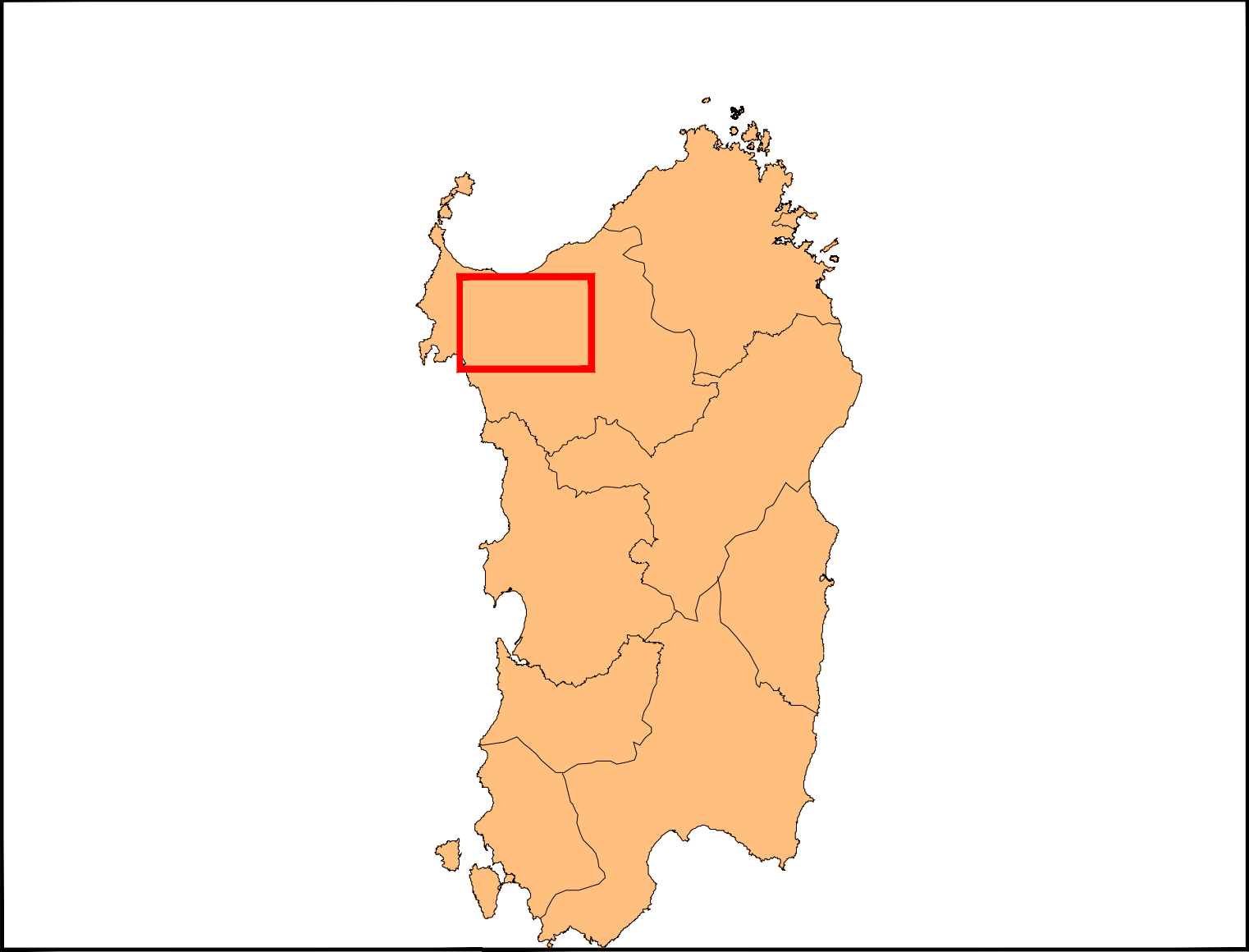
CARTOGRAFIA DI BASE: I.G.M.. Foglio n. 4590-1 - scala 1:25.000

INQUADRAMENTO TERRITORIALE - SCALA 1:10.000

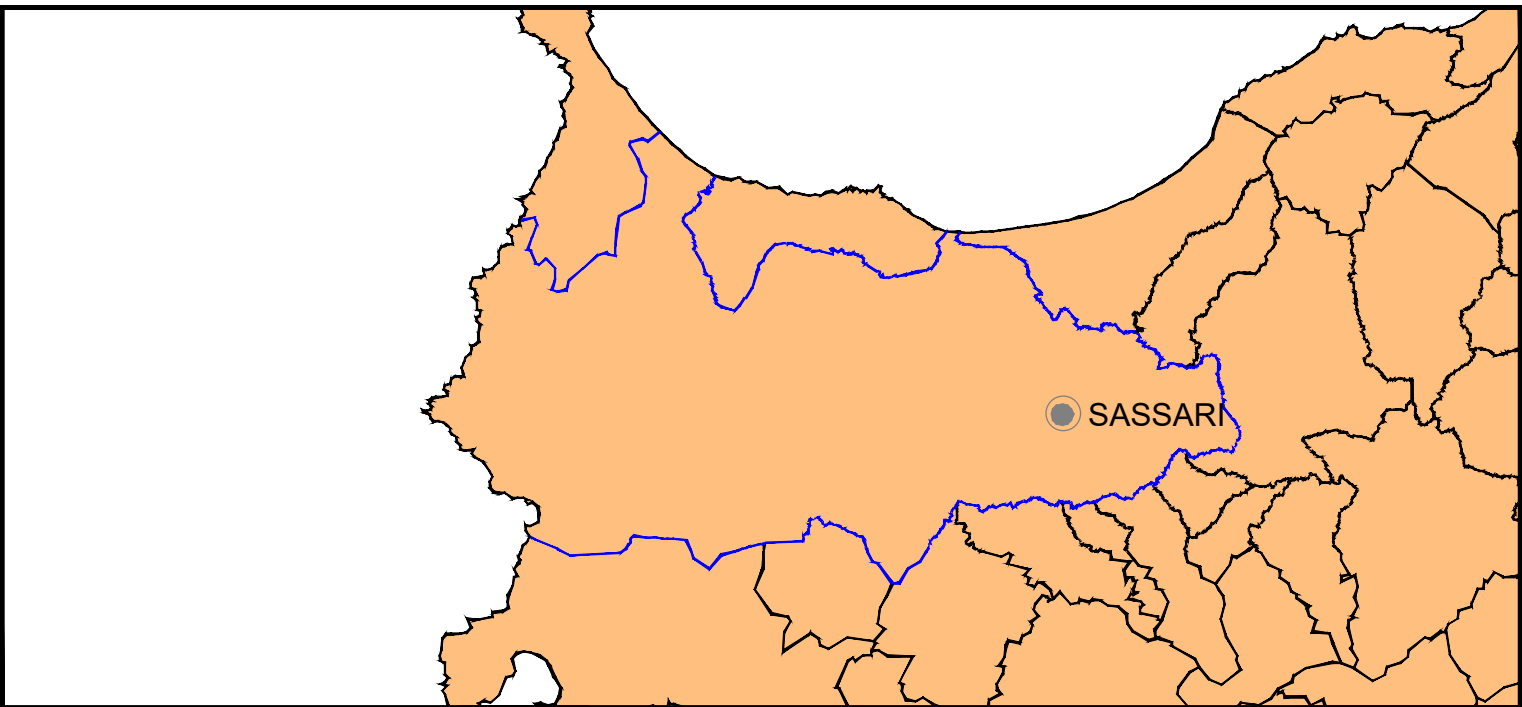


CARTOGRAFIA DI BASE: C.T.R. foglio n. 459070 - scala 1:10.000

INQUADRAMENTO TERRITORIALE - scala 1: 2.000.000



INQUADRAMENTO TERRITORIALE - scala 1: 400.000



LIMITI AMMINISTRATIVI COMUNALI



**Finanziato
dall'Unione europea**
NextGenerationEU



MINISTERO
DELL'INTERNO



COMUNE DI SASSARI
PROVINCIA DI SASSARI

**PNRR - M2C4 Investimento 2.2 - Interventi per la resilienza, la
valorizzazione del territorio e l'efficienza energetica dei Comuni**

**INTERVENTI DI MESSA IN SICUREZZA IDRAULICA
DELLA VALLATA DEL FOSSO DELLA NOCE NEL CENTRO ABITATO
DI SASSARI**

D.G.R. N.56/45 DEL 13/11/2020

PROGETTO DI FATTIBILITA' TECNICO ECONOMICA
REVISIONE NOVEMBRE 2022

ELABORATO :

COROGRAFIA E INQUADRAMENTO TERRITORIALE

REVISIONI				TAVOLA	SCALA	1:25.000 1:10.000
n°	MODIFICA	DATA	CTRL	1	CODICE	NOTE
01	consegna	Giugno 2022				
02	revisione	Novembre 2022				

R.T.I. tra:
Mandatario:



**Studio Associato
4E-INGEGNERIA**
Dott. Ing. Fabio Cambula

Mandanti:



**ECI
LEONARDO**
INGEGNERIA E CONSULTING

Dott. Geol. Alessandro Muscas

Dott. Ing. Emanuela Sassu

Il Dirigente dei LL.PP.
Dott. Ing. Fabio E. M. Spurio

Il R.U.P.:
Dott. Ing. Ivano Mulas

Il Sindaco:
Prof. Gian Vittorio Campus

SONO VIETATI LA RIPRODUZIONE E L'UTILIZZO DEL PRESENTE ELABORATO SENZA L'AUTORIZZAZIONE DELL'AUTORE